



**Landheim  
Brüttsellen**  
Caspar Appenzeller-Stiftung

## «Care Leaver» Support und Jugendcoaching

**Unsere Soforthilfe  
bei Alltagsfragen**

WOHNUNG  
ANW  
STEUERN  
PARTNERSCHAFT

# UNSER ANGEBOT FÜR DICH UNTERSTÜTZUNGSLEISTUNGEN

# ABLAUF

## UNTERSTÜTZUNGSZEITRAUM

## ANSPRECHPARTNER

## FINANZIERUNG

## INFOS FÜR DIE BEHÖRDEN

## KONTAKTDATEN

## Unser Angebot für Dich

Das Unterstützungsangebot des Landheims Brüttsellen umfasst nebst der Unterstützung von Care-Leavern auch das Jugendcoaching, welches allen Jugendlichen mit Unterstützungsbedarf offen steht.

Wenn Du aus einer Institution, wie z.B. dem Landheim Brüttsellen austrittst, bist Du ein sogenannter «Care Leaver». Der Begriff «Care Leaver» kommt aus dem Englischen und bezeichnet junge Erwachsene, die nach einem Aufenthalt in einem Jugendheim oder einer Pflegefamilie in ihre Familien zurückkehren oder selbständig wohnen, also die Pflege (Care) verlassen (Leaver). Als «Care Leaver» hast Du die Möglichkeit, auch nach Deinem Austritt Unterstützung durch uns zu erhalten. Grundsätzlich muss die Unterstützung durch Dich gewünscht und mit der für Dich zuständigen Behörde vereinbart sein.



Unterstützung kannst Du z. B. bei Begleitungen zu Behörden oder Kriseninterventionen einfordern. Die Unterstützung erfolgt dabei durch das Coaching-Team des Landheims Brüttsellen. Genaueres darüber, wobei und wie wir Dich unterstützen können, findest Du auf den weiteren Seiten dieses Booklets. Bei Fragen kannst Du Dich auch gerne bei uns melden. Die Kontaktdaten findest Du auf der letzten Seite im Booklet.

## Unterstützungsleistungen

Wir unterstützen Dich gerne bei allen Herausforderungen, die die Selbständigkeit so mit sich bringt. Unter anderem sind das:

- Persönliche Krisen
- Krankheit
- Probleme in der Familie oder am Arbeitsplatz
- Wohnungssuche
- Stellensuche
- Kontakt mit öffentlichen Ämtern (Sozialamt, RAV, etc.) und bei Bedarf Begleitung zu den Gesprächen
- Rechte & Verantwortungen (Versicherungen, Steuern, Wahlen, Militär, AHV etc.)
- Budgetplanung
- und vieles mehr . . .

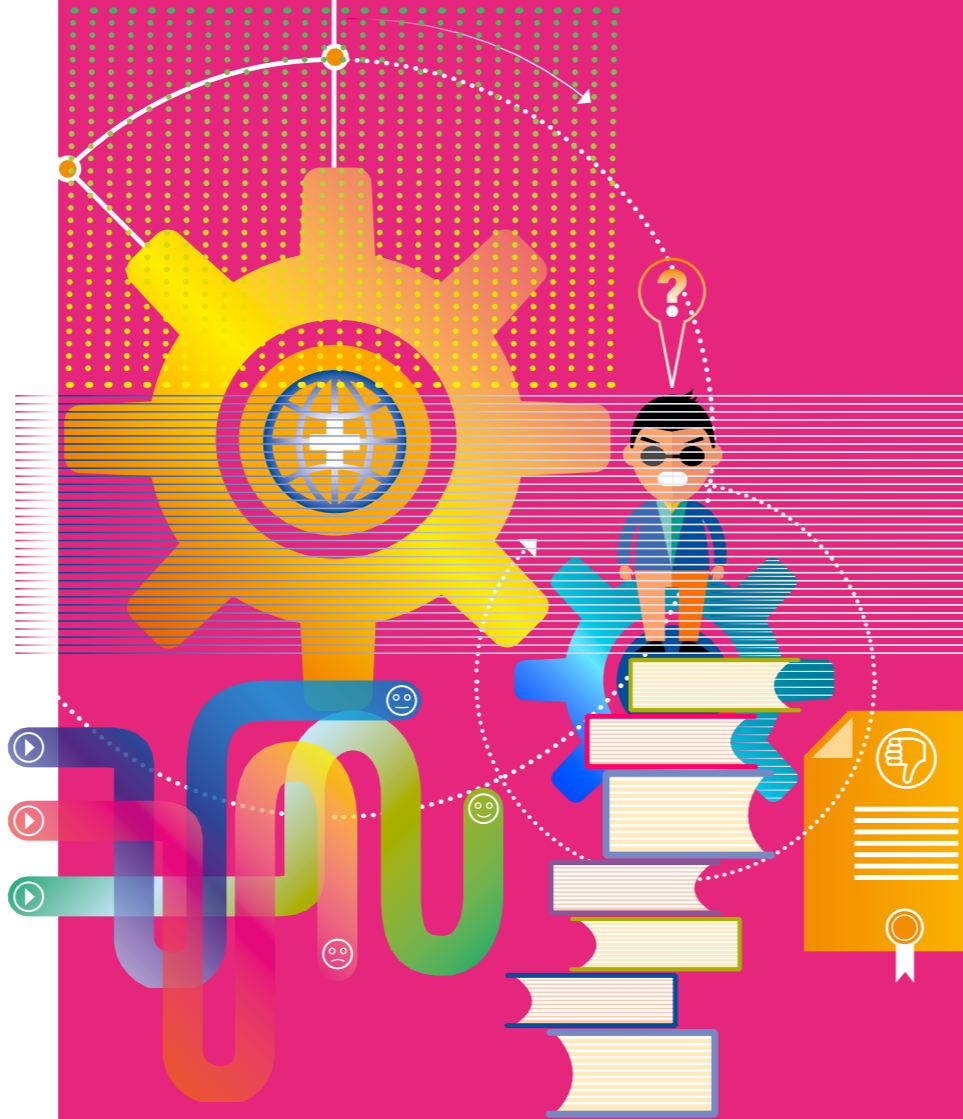
## Ablauf

Wenn vereinbart wurde, dass Du das Angebot des Landheims Brüttsellen nützen willst und kannst, findet ein gemeinsames Koordinationsgespräch statt. Mit dabei sind neben Dir auch Deine bisherige Betreuungsperson und das Coaching-Team des Landheims Brüttsellen. Gemeinsam mit Dir wird dann definiert, wie die Unterstützung erfolgen soll.

Gemeinsam legen wir dabei unter anderem fest:

- Wie der Kontakt stattfinden soll.
- Wann und wie oft der Kontakt erfolgt.
- Wer Kontakt aufnimmt (Du oder wir).
- Ob regelmässig oder nach Bedarf.
- Wer involviert werden soll / darf (Familie, Freunde, Kollegen, Arbeitgeber etc.).

Die Unterstützungsleistung kann bei Dir zu Hause, direkt bei einer Behörde, im Landheim Brüttsellen oder telefonisch, respektive per (Video-)Chat stattfinden.



## Unterstützungszeitraum

Der Unterstützungszeitraum wird gemeinsam mit Dir und der zuweisenden Behörde festgelegt.

Benötigst über diese Zeit hinaus weiterhin Unterstützung, gibt es gegen Ende der vereinbarten Unterstützungszeit ein erneutes Gespräch mit der zuweisenden Behörde.

## Ansprechpartner

Für die Unterstützungsleistungen durch das Landheim Brüttsellen ist das Coaching-Team vom Tageszentrum zuständig.

Wenn Du also Unterstützung benötigst, z. B. beim Ausfüllen der Steuererklärung, kannst Du Dich direkt im Tageszentrum melden und die entsprechende Unterstützung einfordern. Die Kontaktdaten und wann wir erreichbar sind, findest Du auf der letzten Seite dieses Booklets.

Als «Care Leaver» des Landheims Brüttsellen kannst Du nach Deinem Austritt auch Deine Bezugsperson kontaktieren, wenn Du einfache Fragen hast, die telefonisch beantwortet werden können.

## Finanzierung

### Ganz wichtig:

Für Dich und Deine Familie entstehen durch die Unterstützungsleistung keine Kosten.

Damit durch das Landheim Brüttisellen Unterstützungsleistungen erbracht werden können, benötigen wir eine Kostenübernahmegarantie (KÜG).

Diese wird durch das Amt für Jugend und Berufsberatung erstellt. Das Einholen der KÜG erfolgt durch die für Dich zuständige Behörde.

## Infos für die Behörden

Ziel des Jugendcoachings und der «Care Leaver» Unterstützung des Landheims Brüttisellen ist es, Jugendliche beim Übertritt in die Selbständigkeit möglichst niederschwellig und bedürfnisorientiert zu betreuen, um sie in der Bewältigung von Alltagsaufgaben zu unterstützen und ihre sozialen Kompetenzen weiter zu stärken. Dabei sollen nicht nur die Jugendlichen, sondern auch das Familien- und Bezugssystem entlastet und gestärkt werden.

Unter dem Aspekt der Beziehungskontinuität sollen die Jugendlichen Stabilität erfahren und keinen abrupten Abbruch der Unterstützung erleben. Dabei ist das Ziel nicht, den Jugendlichen Arbeit abzunehmen, sondern sie im Sinne des Empowerments zu befähigen, selbständig Lösungen zu erarbeiten und an notwendige Informationen zu gelangen.

Form, Umfang und Ziel der Unterstützungsleistungen werden gemeinsam mit den Jugendlichen und den zuweisenden Behörden individuell definiert. Dabei wird den vorhandenen Kompetenzen der Jugendlichen Rechnung getragen.



## Kontaktdaten

### Landheim Brüttisellen

Tageszentrum  
Neue Winterthurerstrasse 40  
8303 Bassersdorf-Baltenswil

**T 044 838 45 23**

**M 078 746 41 47**

**coaching@landheim.ch**

www.landheim.ch

### Erreichbar sind wir:

**Montag bis Freitag**

**08:00 – 19:00 Uhr**





## **Landheim Brüttsellen**

Neue Winterthurerstrasse 40

8303 Bassersdorf-Baltenswil

T 044 838 45 45

F 044 838 45 65

[info@landheim.ch](mailto:info@landheim.ch)

[www.landheim.ch](http://www.landheim.ch)

