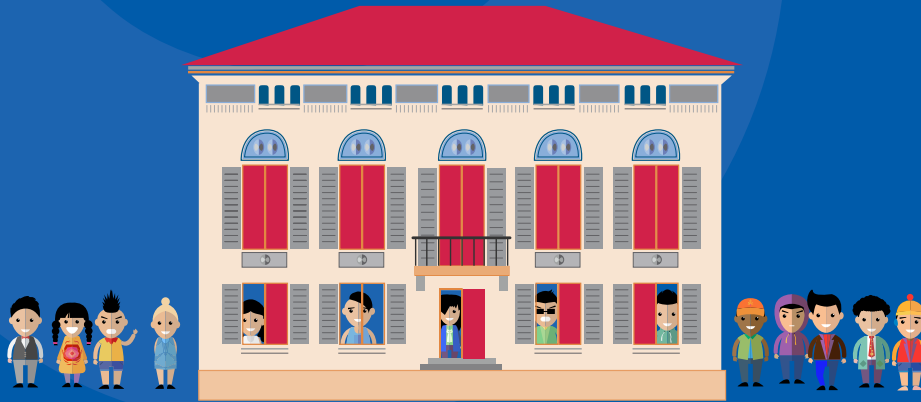
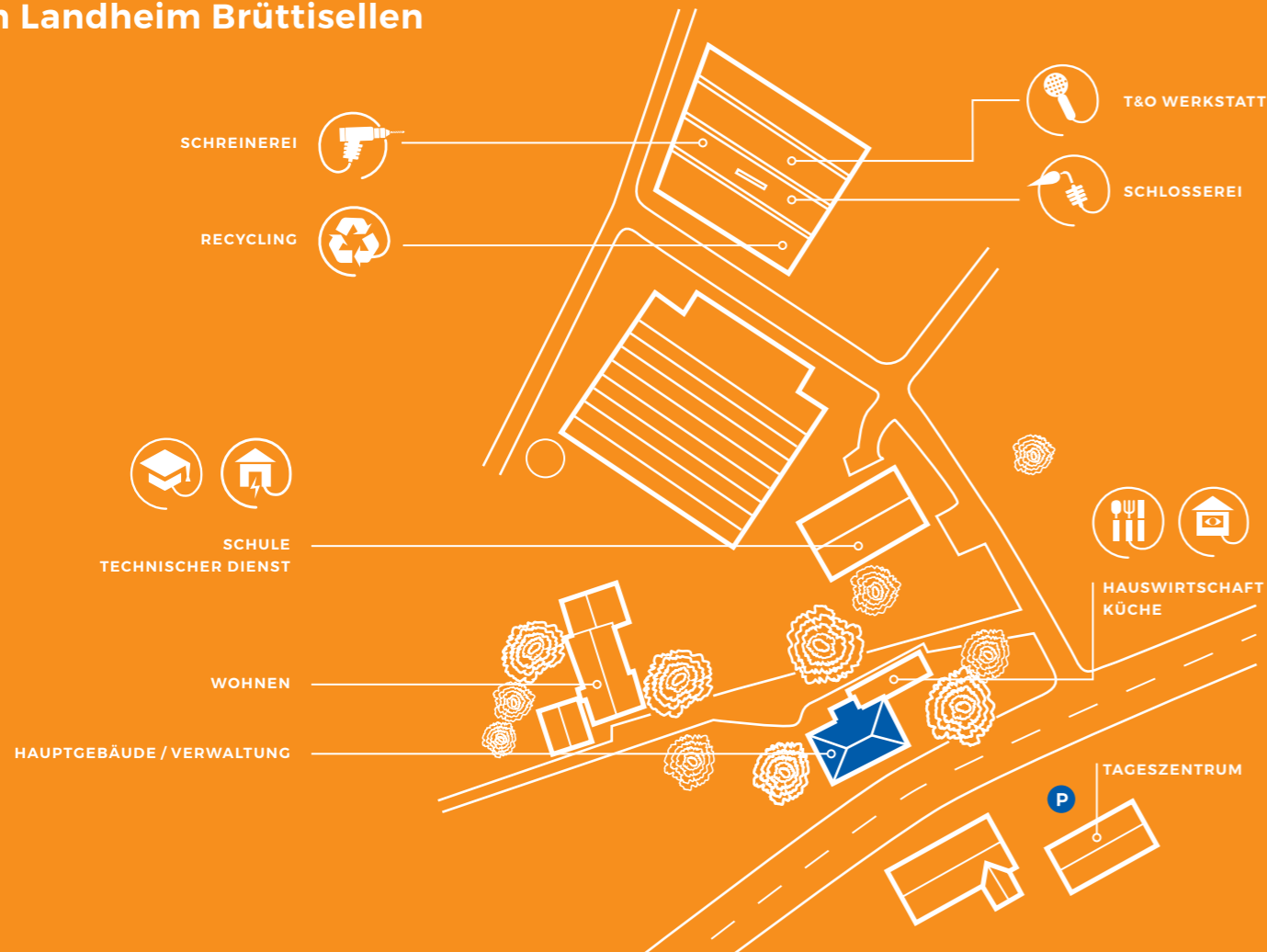


**Persönlichkeiten
entwickeln.**

**Die Ausbildungs- und
Betreuungsangebote im
Landheim Brüttsellen.**



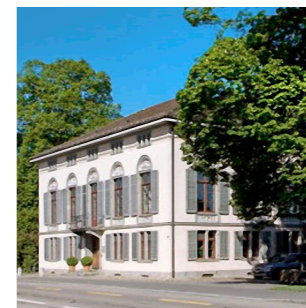
Übersicht der Ausbildungs- und Wohnangebote im Landheim Brüttisellen



Das Landheim Brüttisellen

Das Landheim Brüttisellen ist ein durch die Caspar Appenzeller-Stiftung getragenes offenes, sozialpädagogisches Jugendheim mit Angeboten, die der Persönlichkeitsentwicklung, der Berufsfindung und der Berufsbildung von Jugendlichen zwischen 15 und 22 Jahren dienen. Im Landheim wohnen und arbeiten 22 Jugendliche. In sieben verschiedenen internen Betrieben sind Arbeitstraining und Ausbildungen möglich.

Das differenzierte pädagogische Betreuungskonzept und die vielfältigen räumlichen Möglichkeiten ermöglichen eine flexible Handhabung der Aufenthaltsgestaltung durch internes Wohnen mit interner oder externer Ausbildung, Voll- oder Teilbetreuung, Nachbetreuung oder als Tagesaufenthalter mit externem Wohnen. Zuweisende Stellen sind Jugendanwaltschaften, Kinder- und Jugendhilfeeinheiten, schulpsychologische Dienste, Kinder- und Erwachsenenschutzbehörden KESB und Sozialdienste.



Persönlichkeiten entwickeln

Wir unterstützen die Jugendlichen in ihrer Alltagsbewältigung und der Weiterentwicklung ihrer persönlichen und sozialen Kompetenzen durch eine akzeptierende und fürsorgliche, gleichzeitig aber auch konfrontative, grenzsetzende pädagogische Grundhaltung. Zentral sind die Stärken und Ressourcen der Jugendlichen.

Schwerpunkte der Förderung bilden:

- die Stärkung des Selbstvertrauens und der Selbstverantwortung
- die Wahrnehmung eigener Gefühle
- der Aufbau und Unterhalt von tragfähigen Beziehungen
- der konstruktive Umgang mit Konflikten; Deliktfreiheit
- die altersadäquate Gestaltung des Kontaktes zur Familie
- die Entwicklung einer beruflichen Identität
- die Entwicklung einer sozialverträglichen, positiven Werthaltung
- das Erreichen eines stabilen und tragfähigen Wohn- und Arbeitsverhaltens

Vollbetreute Wohngruppen

Die vollbetreuten Gruppen sprechen männliche Jugendliche im Eintrittsalter zwischen 15 und ca. 18 Jahren an mit noch schwach ausgebildeten Arbeits-, Wohn- und Sozialkompetenzen, die klare Strukturen mit einem festen Tages- und Wochenverlauf benötigen. Die Jugendlichen stehen vor der Berufswahl und möchten eine interne oder externe Ausbildung absolvieren, benötigen dabei aber schulische und berufliche Unterstützung.

Unser Betreuungsangebot

- sozialpädagogische Vollbetreuung
- gemeinschaftliches Wohnen und Haushalten in der Gruppe
- Bezugspersonensystem
- systemische Familienarbeit
- strukturierter Tages- und Wochenablauf
- vielfältige Freizeitaktivitäten, Kursangebote
- Gruppenaktivitäten und Themenabende
- Arbeitstraining und interne oder externe Ausbildung
- Suchtpräventionskonzept
- Therapiemöglichkeit



Wohnstudios

Das Teilbetreute Wohnen spricht männliche Jugendliche im Eintrittsalter von 16 bis ca. 21 Jahren an, die bereits über eine gewisse Selbständigkeit verfügen, den engeren Rahmen einer voll betreuten Wohngruppe nicht (mehr) benötigen, aber noch Unterstützung in der selbstverantwortlichen Alltagsgestaltung brauchen. Die Jugendlichen können in einer internen oder externen Ausbildung bestehen und die Wochenenden in der Regel ohne grosse Betreuung bewältigen.

Unser Betreuungsangebot

- individuelles Wohnen
- dem persönlichen Niveau angepasste sozialpädagogische Einzelbetreuung während der Woche
- betreute Morgen- und Mittagessen mit individuellem Nachessen
- Anleitung zur eigenständigen Haushaltsführung
- Bezugspersonensystem
- Gruppenaktivitäten und Themenabende
- Winterwochenenden und erlebnispädagogische Unternehmungen
- systemische Familienarbeit
- interne oder externe Ausbildung
- Suchtpräventionskonzept
- Therapiemöglichkeit
- stundenweise Nachbetreuung nach Heimaustritt

Wieviel Betreuung ist nötig?

Als sozialpädagogisches Jugend- und Berufsbildungsheim verfügt das Landheim Brüttsellen über verschiedene stationäre und teilstationäre Wohn- und Bildungsangebote, in unterschiedlicher Betreuungsintensität.

Das passende Angebot wird in Absprache mit der zuweisenden Behörde und den Eltern flexibel auf die individuellen Bedürfnisse der Jugendlichen abgestimmt. Je nach Entwicklungsfortschritt und Notwendigkeit können der Umfang und das Ausmass der verschiedenen Angebote auf die individuellen Bedürfnisse der Jugendlichen angepasst werden. Vorgängig definierte Progressionsstufen sind so nicht nötig – die Anpassung erfolgt laufend.

TagesaufenthalterInnen / Tageswohnen

Im **Tageszentrum** betreut das Landheim Brüttsellen neben stationär platzierten jungen Männern seit mehr als 10 Jahren auch männliche und weibliche Jugendliche im Status Tagesaufenthalter. Das Tageszentrum ist in gut und freundlich ausgestatteten Räumlichkeiten angesiedelt, die eine optimale Tagesbetreuung gewährleisten.

Am Abend kehren die Jugendlichen an ihre Wohnadressen zurück. Die Ausbildungen richten sich an Jugendliche im Zusammenhang mit einer straf- oder zivilrechtlichen Massnahme, die im freien Ausbildungsmarkt keine Ausbildung absolvieren können.

Zusätzlich zur Berufsausbildung werden Berufsabklärungen und Berufsfindung angeboten.

Ambulante Angebote



Unser Betreuungsangebot

- Interne Ausbildung oder Berufsfindungsjahr in der Trainings- und Orientierungswerkstatt
- Externe Berufsschule
- Interne Schule mit Stütz- und Förderunterricht
- Sozialpädagogische Teilbetreuung werktags, vom Frühstück bis Ende Abendmodul
- Individuelle zusätzliche sozialpädagogische Betreuung nach Bedarf
- Zusätzliche Abendmodule für Aufgabenhilfe, Sport, Einzel- und Elterngespräche, Ausflüge
- Systemische Familienbegleitung, Hausbesuche
- Betreutes Morgen- und Mittagessen, Abendessen nach Bedarf
- Budgetberatung
- Benutzung der Gemeinschaftsräume und der Freizeitinfrastruktur und der Kurse auf dem Areal nach Bedarf
- Suchtpräventionskonzept
- Interne Therapiemöglichkeit
- Übertritt in vollbetreutes Angebot jederzeit möglich

Kann man im Landheim Brüttsellen persönliche Leistungen einer Jugendanwaltschaft ableisten?

Im Landheim Brüttsellen können Arbeitseinsätze, welche von Jugendanwaltschaften angeordnet werden, geleistet werden.

Diese können in einem der verschiedenen Betriebe des Landheims Brüttsellen durchgeführt werden.

Jugendliche werden dabei ganztags betreut, auch über die Mittagszeit.

Berufsfindung in der Trainings- und Orientierungswerkstatt T&O

Die Trainings- und Orientierungswerkstatt bereitet den Jugendlichen auf den Eintritt in die Berufswelt vor. Es werden grundlegende soziale Fähigkeiten eingeübt und ein handwerkliches Grundtraining in den Bereichen Holz und Metall absolviert.

Es kann in sieben internen Berufen sowie in verschiedenen externen Partnerbetrieben geschnuppert werden; bei Bedarf werden zusätzliche Abklärungen im BIZ vorgenommen.

Leistungen

- Soziales und handwerkliches Grundtraining, mit Schwergewicht Holz- und Metallbearbeitung
- Kreativ-Einheiten zur Schulung der Feinmotorik
- Schnupperlehren in internen und externen Betrieben
- Berufsabklärung
- Schulische Abklärung und schulische Förderung und Nachschulung
- Sport, Bildungs- und Kulturexkursionen
- Ausbildungsvertrag in einem internen oder externen Betrieb



Berufsfindung und Schule

Unsere interne Schule bietet den Jugendlichen vielfältige Unterrichtsmethoden und individuellen Schulunterricht durch erfahrene Lehrpersonen.

In der Schule werden Abklärungen bei Neuaufnahmen gemacht, Stütz- und Nachhilfeunterricht mit Schwerpunkt Deutsch und Mathematik vor und während der Ausbildung angeboten. Das Nachholen eines Oberstufenschulabschlusses (Erfüllung der gesetzlichen Schulpflicht) ist in der internen Schule jedoch nicht möglich.

Die Schwerpunkte des Angebotes liegen in

- der schulischen Abklärung im Probemonat
- Einzelstunden oder Unterricht in der Kleingruppe, teilweise mit computergestütztem Unterricht
- gezieltem, individuellem Förderunterricht in ausgewählten Fächern
- der Bearbeitung lebenskundlicher Themen
- Bildungsexkursionen

Wie gestaltet sich die Berufsfindung?

Jugendliche starten in der Regel im Berufsfindungsjahr (BfJ). Das BfJ dient dem praktischen und schulischen «Fitmachen» für die Arbeitswelt und hilft bei der Wahl eines realistischen Berufswunsches. Trainiert werden einerseits grundlegende soziale Fähigkeiten wie Umgang mit Konflikten, Anstand, Pünktlichkeit, Zuverlässigkeit oder Arbeitshaltung; andererseits handwerkliche Grundfähigkeiten wie Umgang und Handhabung von Maschinen und Material und die Fertigung von einfachen, qualitativ einwandfreien Produkten sowie das Einüben einer sauberen und sorgfältigen Arbeitsweise.

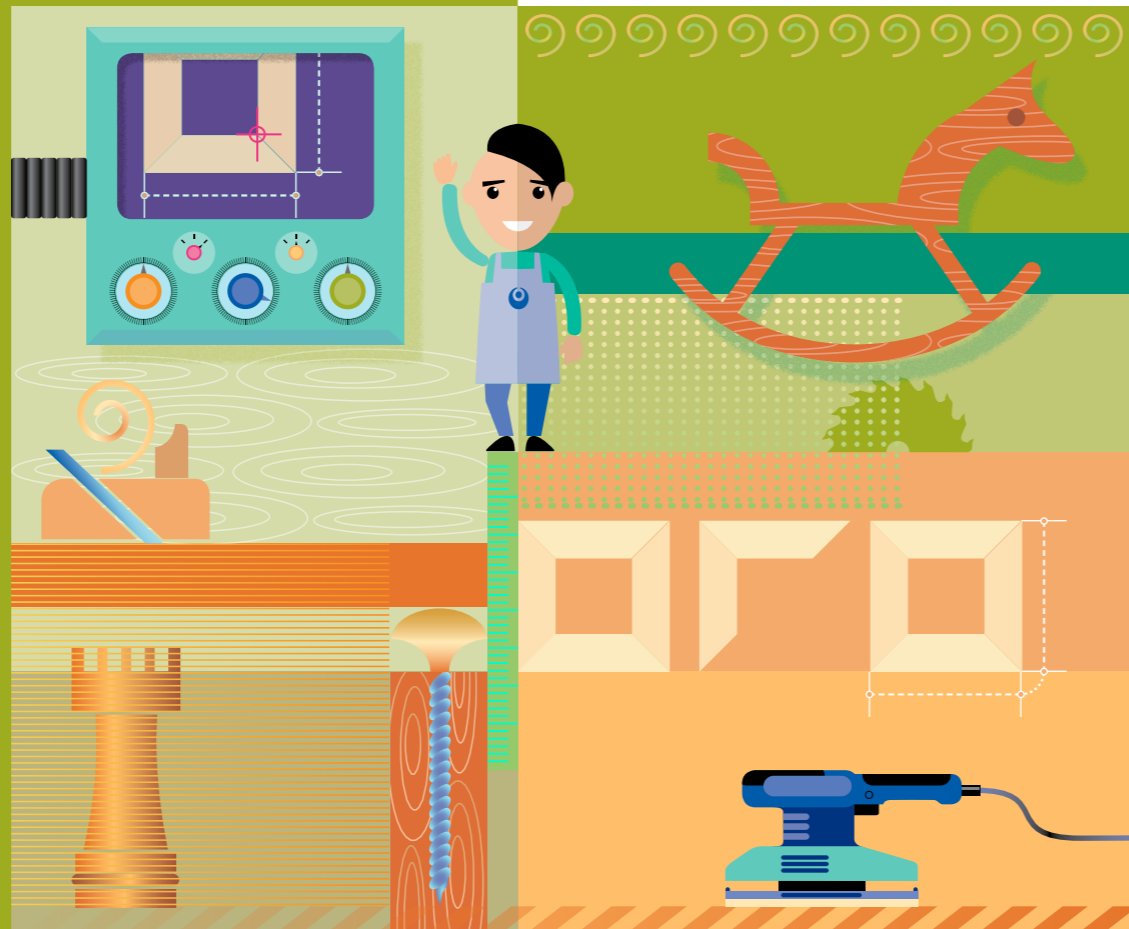
Der Eintritt in das Berufsfindungsjahr ist das ganze Jahr möglich.

Ausbildungsangebote im Landheim

Ausbildungen sind in sieben internen Betrieben (und bei Bedarf in externen Partnerbetrieben) möglich. Je nach Schulniveau dauert eine Ausbildung zwischen zwei und vier Jahren. Es sind auch ein- oder zweijährige interne Anlehren möglich, auch im Auftrage der IV. Alle Lernenden der beruflichen Grundbildung besuchen die externe Berufsschule sowie den Stütz- und Förderunterricht im Einzelsetting in der internen Schule. Im zweiten Teil der Ausbildung sind zusätzlich externe Praktika in Betrieben in der Region möglich.

Leistungen

- Ausbildungsvertrag mit internem oder (in Ausnahmefällen) externem Betrieb
- Koordinationsaufgaben bei einer Lehre in einem externen Betrieb
- Zusätzlicher Fachunterricht beim Lehrmeister
- Individueller Ausbildungsplan
- Individuelle interne schulische Förderung und Aufgabenhilfe
- Enge Zusammenarbeit mit der externen Berufsschule und dem Berufsbildungsamt
- Hilfe bei der Stellensuche nach Ausbildungsabschluss
- Ausführliches Arbeitszeugnis bei Ausbildungsende



Schreinerei

Die Landheim-Schreinerei ist nicht nur Ausbildungs-, sondern auch Produktionsbetrieb.

Wir fertigen Möbel aller Art nach Ihren persönlichen Wünschen und Vorstellungen:

- Massivholztische
- Schränke
- Kindermöbel
- Garderoben
- Sideboards
- ganze Wohnungseinrichtungen
- individuelle Anfertigungen aller Art

Wir freuen uns auf Ihre Wünsche für

- Reparaturen
- Restaurationen
- Fertigung von Kleinserien
- Fertigung von Kinderspielzeug

Im Aussenbereich fertigen wir

- Pergolas
- Massivholz-Gartenmöbel

Was wird in den Betrieben hergestellt?

Die Werkstätten und Betriebe des Landheims Brütisellen bieten vielfältige, erstklassige Produkte und Dienstleistungen zu fairen Preisen an. In modernen, hellen und grosszügigen Betrieben werden Kundenaufträge abgewickelt und Lernende ausgebildet.

Haben Sie eine Idee, die wir für Sie professionell umsetzen können?

Verlangen Sie eine Offerte!



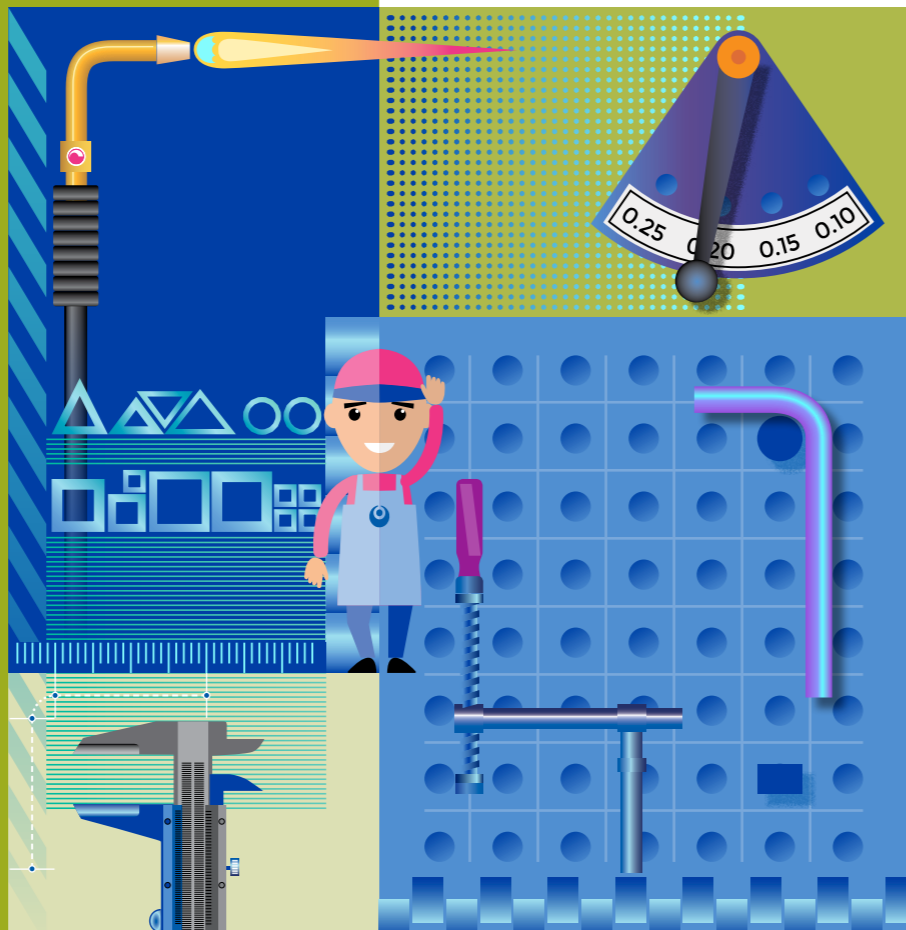
Schlosserei

Die **Landheim Schlosserei** ist nicht nur Ausbildungs-, sondern auch Produktionsbetrieb und bietet vielfältige Produkte und Dienstleistungen an:

Unsere Schlosserei ist für allgemeine Schlosserarbeiten eingerichtet. Wir erledigen vielseitige Aufträge, sei es ab Zeichnung oder auch in Planung mit dem Kunden. Nebst einer fachgerechten Herstellung gehört selbstverständlich auch die Montage zu unseren Dienstleistungen.

Wir fertigen

- Geländer
- Tore
- Stahltreppen
- Windfänge
- Balkonabtrennungen
- Fenstergitter
- Schweisskonstruktionen
- Konsolen
- Tische
- Regale
- Gestelle nach Mass
- Balkenschuhe ... und vieles mehr



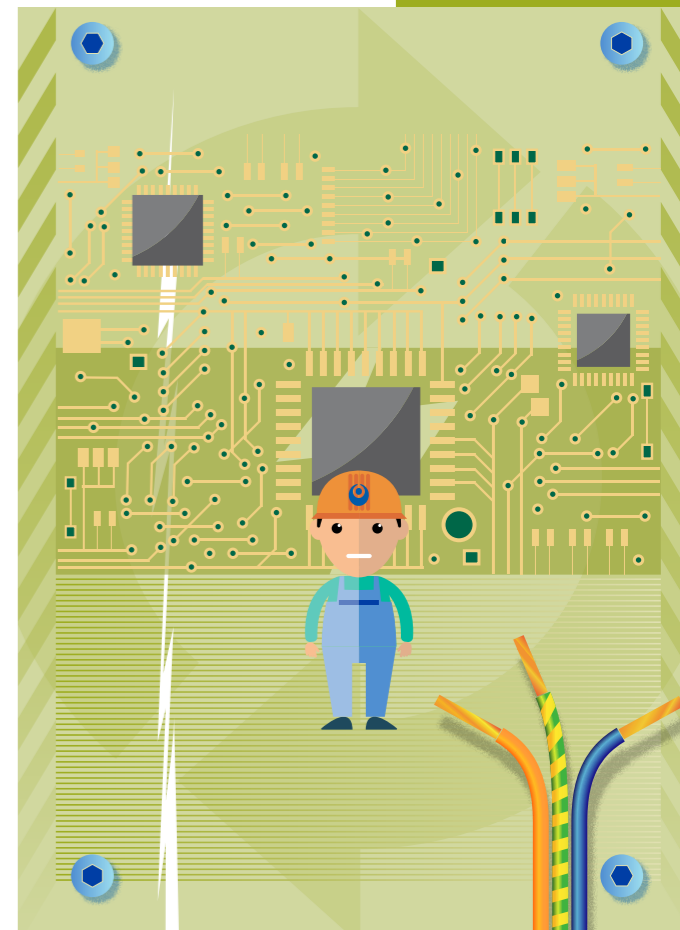
Recyclingbetrieb

Die **Abteilung Recycling** ist nicht nur lizenzierter SWICO-Zerlegebetrieb, sondern auch Ausbildungs- und Dienstleistungsbetrieb und bietet umfassende Leistungen rund ums Räumen, Entsorgen und Wiederverwerten an.

Geräte der Unterhaltungselektronik und der Büro-, Informations- und Kommunikationstechnik, Haushaltgrossgeräte, Haushaltskleingeräte sowie elektronische Bestandteile werden entgegengenommen, zwischengelagert, teilweise schadstoffentfrachtet, in Verwertungs- oder Entsorgungsfractionen zerlegt und anschliessend an andere im Sinne der VRGE bewilligte Entsorgungsbetriebe weiter geleitet.

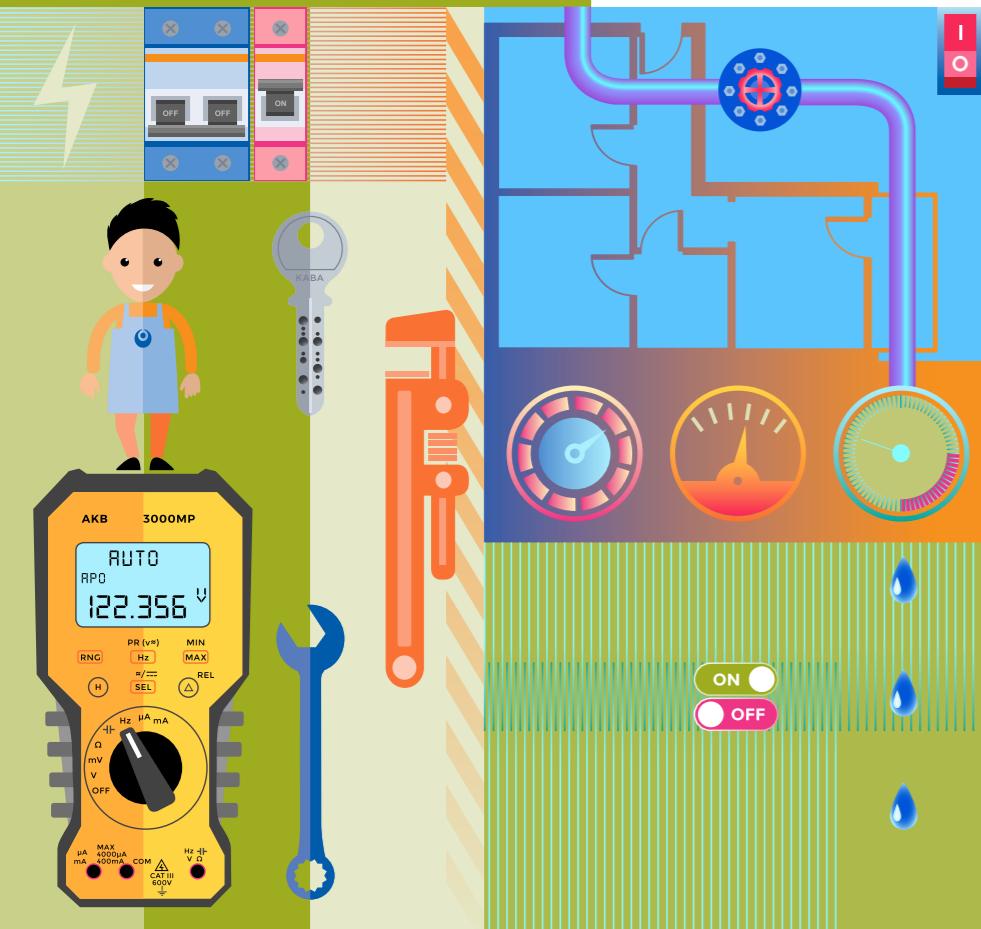
Räumungen

Sie können uns für Räumungen von Wohnungen, Häusern, Geschäftslokalen und anderem aufbieten. Wir unterstützen Sie gerne mit kompetenten Dienstleistungen rund ums Entsorgen, Räumen und Wiederverwerten. Wir bringen auf Wunsch noch verwertbare Objekte ins Brockenhaus und entsorgen Abfall fachgerecht. Bitte beachten Sie, dass wir keine Objekte ankaufen.





Technischer Dienst



Die Hauswartung/der Technische Dienst im Landheim Brüttsellen ist Ausbildungsstätte für Jugendliche, unterhält und bewirtschaftet das gesamte, weitläufige Landheim-Areal und bietet einen umfassenden technischen Unterhalt für sämtliche Liegenschaften.

Auch viele Renovations-, Unterhalts- und Ausbauarbeiten können intern durch unsere Abteilung Hauswartung/Technischer Dienst ausgeführt werden.



Küche und Hauswirtschaft



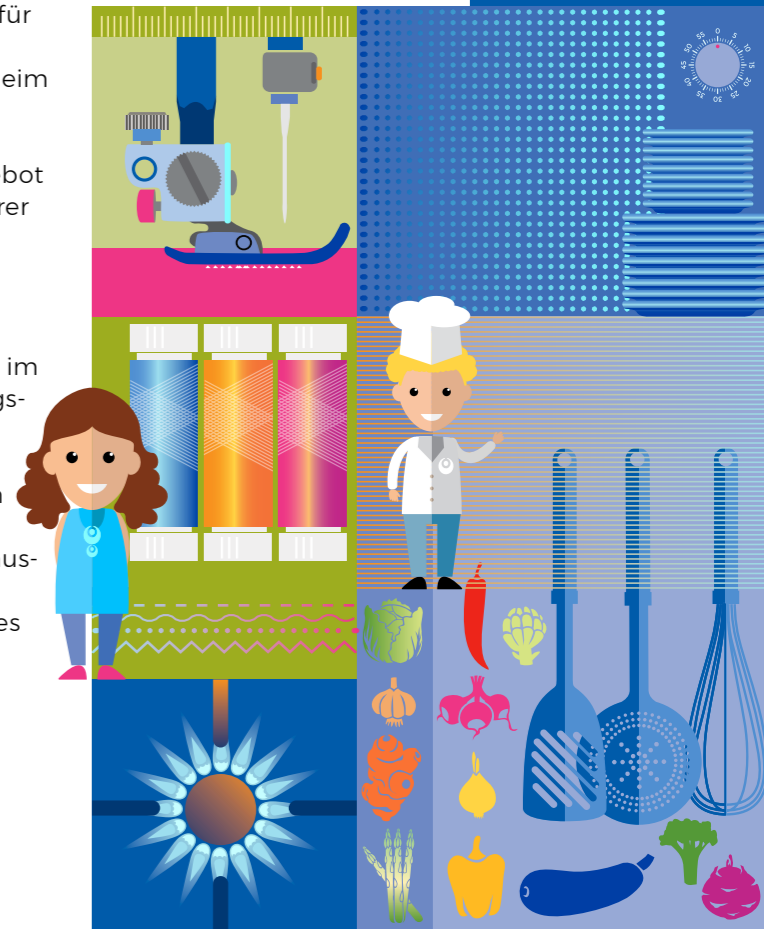
Die Landheim Küche ist Ausbildungsstätte für Jugendliche und für das leibliche Wohl der Jugendlichen und Mitarbeitenden im Landheim Brüttsellen zuständig.

Mit einem vielfältigen, ausgewogenen Angebot trägt die Küchen-Crew zur Gesundheit unserer Jugendlichen und Mitarbeitenden bei.

Die Landheim-Hauswirtschaft ist nicht nur für sämtliche hauswirtschaftlichen Bereiche im Landheim zuständig, sie ist auch Ausbildungsbetrieb.

Die Landheim-Hauswirtschaft kümmert sich um die Reinigung, die Wäsche und um die Raumgestaltung/Dekoration. Die Leiterin Hauswirtschaft vertritt den Küchenchef und ist Ansprechperson bei der Vermietung unseres historischen «Schwanensaals».

Bei Interesse fragen Sie gerne nach.



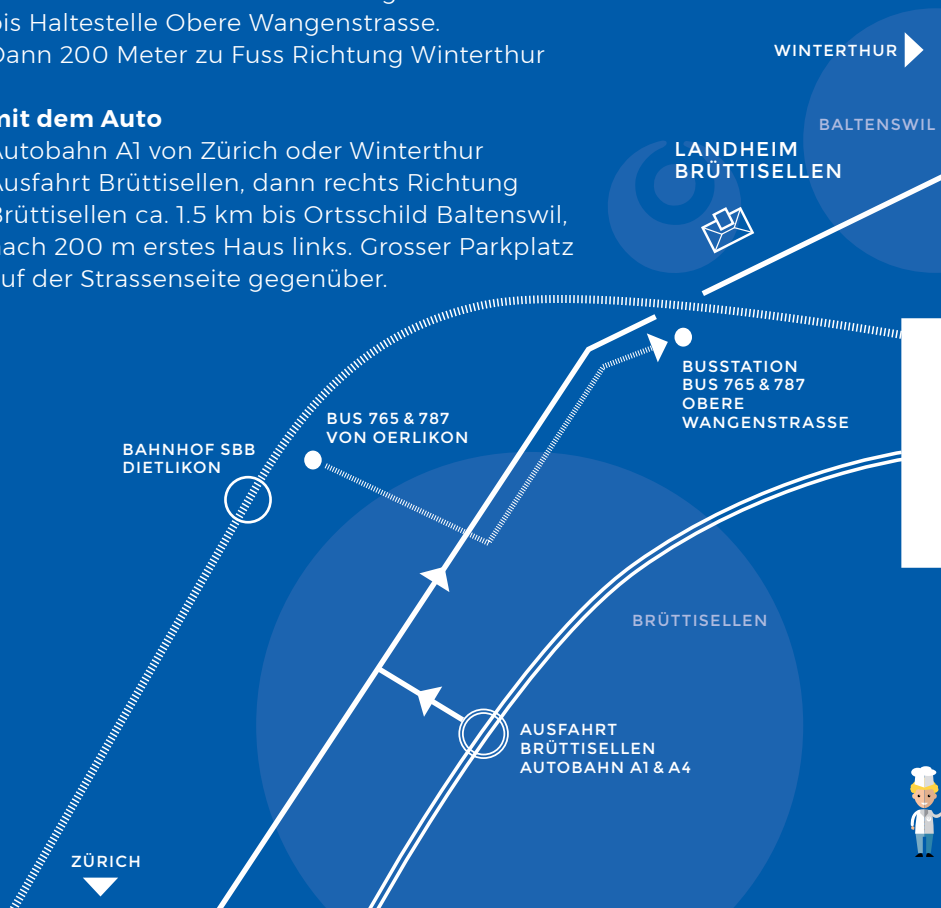
Anfahrt

mit dem ÖV

S3 und S8 bis Bahnhof Dietlikon, dann Bus Nr. 765 oder Nr. 787 Richtung Brüttisellen bis Haltestelle Obere Wangenstrasse. Dann 200 Meter zu Fuss Richtung Winterthur

mit dem Auto

Autobahn A1 von Zürich oder Winterthur Ausfahrt Brüttisellen, dann rechts Richtung Brüttisellen ca. 1.5 km bis Ortsschild Baltenswil, nach 200 m erstes Haus links. Grosser Parkplatz auf der Strassenseite gegenüber.



Landheim Brüttisellen

Neue Winterthurerstrasse 40
8303 Bassersdorf-Baltenswil
T 044 838 45 45
F 044 838 45 65
info@landheim.ch

www.landheim.ch

